

M E C I U L
D E

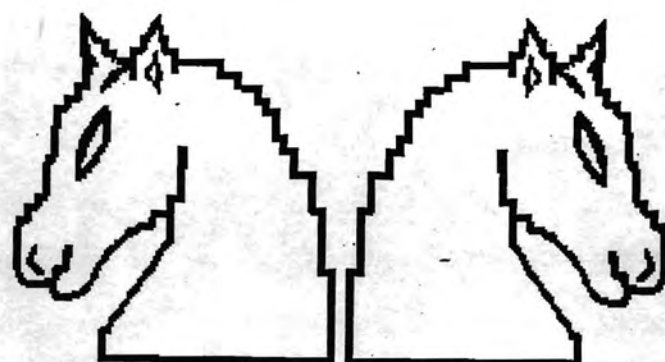
S A H H

PENTRU TITLUL DE
CAMPIONA NATIONALA
DE SENIOARE PE ANUL 1991

2 - 6 MARTIE 1992

BUCURESTI

SALA BIZANTINA A CERCULUI NATIONAL MILITAR



Partida 1-a

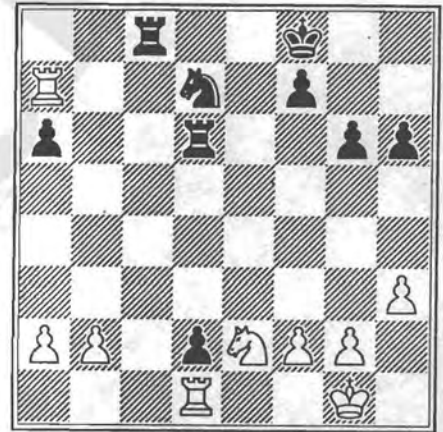
2 martie 1992

RADU ELENA LUMINITA —
PEPTAN CORINA

1.e4 c5 2.♘c3 e6 3.♖f3 d5!? 4.
exd5 exd5 5.♗b5+! ♖c6 6.d4! ♖f6

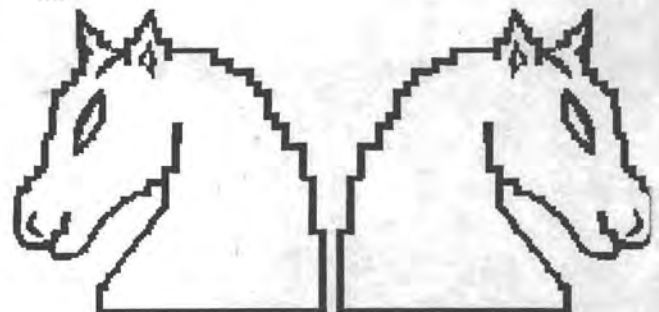


18.♗e2 g6 19.♜f3 ♜g7 20.♖f4 ♗d6
21.♞ad1 ♗xe5 22.♞xe5 ♜b8! 23.
♞e1 ♞hd8 24.♖d3 ♜d6 25.♜e3 d4
26.♜f3 ♜d5 27.♜xd5 ♞xd5 28.♞e7
c4 29.♖f4 ♞5d6 30.♞de1 ♜f8 31.
♞a7 d3 32.cxd3 cxd3 33.♞e7 ♖d7
34.♞e1 d2 35.♞d1 ♞c8 36.♗e2



7.0-0 [7.♗g5!?] 7...cxd4 8.♖xd4
♗d7 9.♞e1+ ♗e7 10.♗xc6 bxc6 11.
♜e2 h6 12.♗f4 ♜f8 13.h3 a6 14.
♜e5 c5 15.♖f5 ♗xf5 16.♜xf5 ♞a7
17.♗e5 ♞d7

[time] 0-1

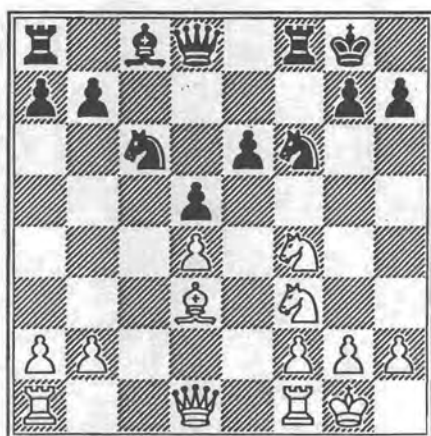


Partida a II-a

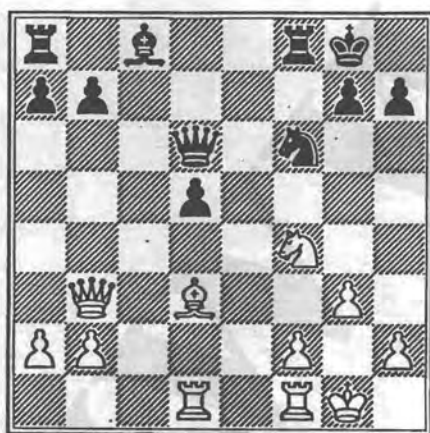
3 martie 1992

PEPTAN CORINA —
RADU ELENA LUMINITA

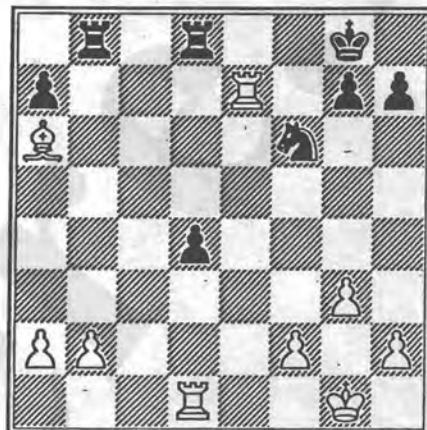
1.e4 e6 2.d4 d5 3.♖d2 ♘f6 4.e5
♗fd7 5.♙d3 c5 6.c3 ♗c6 7.♗e2
cxd4 8.cxd4 f6 9.exf6 ♗xf6 10.
♗f3 ♙d6 11.♙f4 ♙xf4 12.♗xf4 0-0
13.0-0



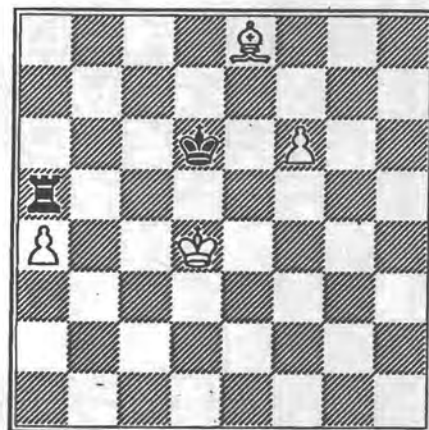
13...♗d6 14.g3 e5 15.dxe5 ♗xe5
16.♗xe5 ♗xe5 17.♗b3 ♗d6 18.♙ad1



18...♗h8 19.♙e2 ♙d8 20.♙f3 d4
21.♙fe1 ♙f5 22.♗e6 ♙xe6 23.♙xe6
♗c7 24.♗xb7 ♗xb7 25.♙xb7 ♙ab8
26.♙e7 ♗g8 27.♙a6



27...♙xb2 28.♙c4+ ♗h8 29.♙xa7 h6
30.♙e7 ♙b4 31.♙b3 ♗d5 32.♙ee1
♗c3 33.♙d3 ♙a8 34.♗g2 ♗h7 35.♙c1
♗g6 36.♙c2 ♗f6 37.♙cd2 ♗e5 38.
f4+ ♗f6 39.♗f3 ♗e7 40.g4 ♙d8 41.
f5 ♙d6 42.h4 ♗d7 43.♗f4 ♗c6 44.
g5 hxg5+ 45.hxg5 ♙b8 46.♙xd4
♙xd4+ 47.♙xd4 ♗e2+ 48.♗e3 ♗xd4
49.♗xd4 ♗d6 50.f6 g6 51.♙c4 ♙b1
52.♙d3 ♙g1 53.♙xg6 ♙xg5 54.♙e8
♙a5 55.a4



55...♙xa4+ 56.♙xa4 ♗e6 ½-½

FINALA CAMPIONATULUI FEMININ DE SAH IN DOUA CATRENE SI UN DISTIH



Campioana României,
Nu e nici o îndoială,
Va fi: așa a vrut CAISSA,
O CAMPIONANA MONDIALA !

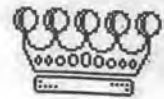
Au trac arbitrii, se înțelege
La un așa șahist regal:
Deși se luptă pentru rege,
REGINELE-s în recital !



DILEMA:

Se aprinde-n sala
Bizantină
Drept Luminiță ...
o Corină ?!

● AUTOR: Vladimir Alexandrescu



Partida a III-a
4 martie 1992

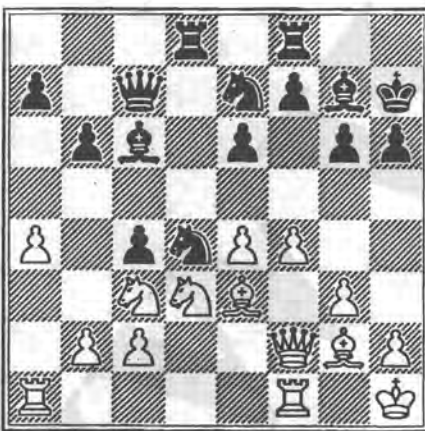
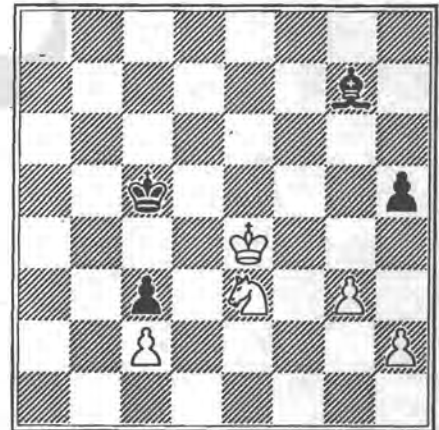
RADU ELENA LUMINIȚA –
PEPTAN CORINA

1.e4 c5 2.♗c3 ♗c6 3.♗ge2 g6 4.g3
♗g7 5.♗g2 e6 6.d3 ♗ge7 7.♗g5 h6
8.♗e3 ♗d4 9.0-0 0-0 10.♗d2 ♗h7
11.♗f4



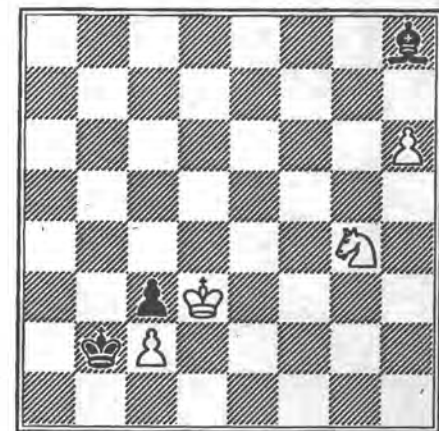
36.♗g1 ♗h8 37.♗d8+ ♗h7 38.♗d3
♗h8 39.♗d5 ♗xf4 40.♗xf4 ♗b6 41.
♗a8+ ♗h7 42.♗e4+ ♗h8 43.♗xf6
♗xf6 44.♗f5 ♗b6+ 45.♗g2 ♗d8 46.
♗h3 ♗f6 47.♗g4 ♗f8 48.♗d4 ♗xd4
49.♗xd4 ♗h7 50.♗e2 ♗g7 51.♗g4
♗g6 52.♗f4+ ♗f7 53.♗f5 ♗d4 54.
♗e2 ♗g7 55.♗g1 ♗d4 56.♗f3 ♗g7
57.♗e5+ ♗e7 58.♗g4 h5 59.♗e3 ♗d6
60.♗e4 ♗c5

11...d6 12.♗h1 ♗d7 13.♗h3 d5 14.
f4 dxe4 15.dxe4 ♗c6 16.♗f2 ♗c7
17.♗d3 ♗ad8 18.♗f2 b6 19.a4 c4



61.h4 ♗d4 62.♗g2 ♗f2 63.♗f3 ♗g1
64.♗f4 ♗b4 65.♗xh5 ♗a3 66.♗e2
♗b2 67.♗d3 ♗f2 68.♗f6 ♗xg3 69.h5
♗e5 70.♗g4 ♗h8 71.h6

20.♗e5 f6 21.♗xg6 ♗xg6 22.♗xd4
e5 23.♗e3 f5 24.a5 bxa5 25.♗xa7
♗b7 26.♗xf5 ♗xf5 27.♗xa5 ♗xg2+
28.♗xg2 ♗xb2 29.♗d1 ♗b4 30.♗d5
♗xd5 31.♗xd5 ♗a4 32.♗e3 ♗f6 33.
♗b8 ♗xf4 34.♗xf4 c3 35.♗d3 ♗c6+



1-0





MOZAIC



La scorul ăsta, știu precis
Doar că ... nimic nu e decis!



Este important s-aveți credință
Țintind victoria finală:
Căci drumul către biruință
Trece și prin îndoială.



Alert, subtil, discret,
 în fine,
Mereu pe față, rafinat,
La meciul ăsta,
 T. V. R. - ul
N-a fost deloc de ...
 lepădat.

ooo V I A L

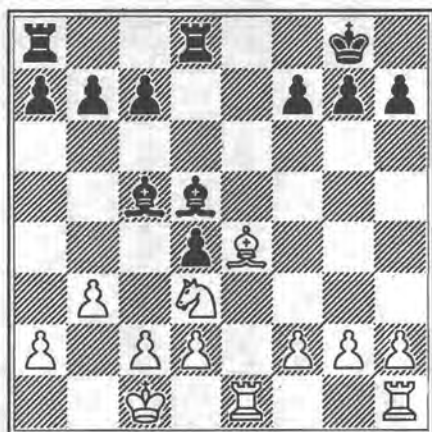


Partida a IV-a

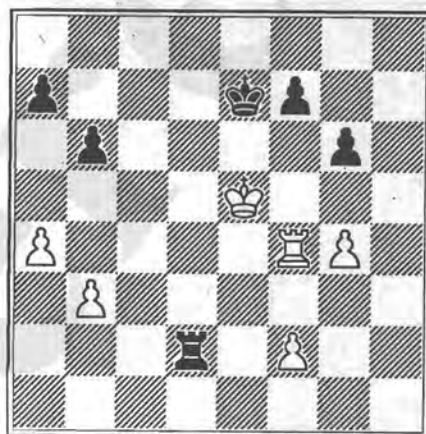
5 martie 1992

PEPTAN CORINA -
RADU ELENA LUMINIȚA

1. e4 e6 2. b3 d5 3. ♖b2 dxe4 4. ♗c3
 ♗f6 5. ♜e2 ♗c6 6. ♗xe4 ♗xe4 7. ♜xe4
 ♜d5 8. ♜e2 ♗d4 9. ♜d3 e5 10. ♗xd4
 ♜xd4 11. ♜xd4 exd4 12. ♗f3 ♗c5 13.
 0-0-0 0-0 14. ♜e1 ♗g4 15. ♗e5 ♗e6
 16. ♗d3 ♜fd8 17. ♗e4 ♗d5 18. ♗d3

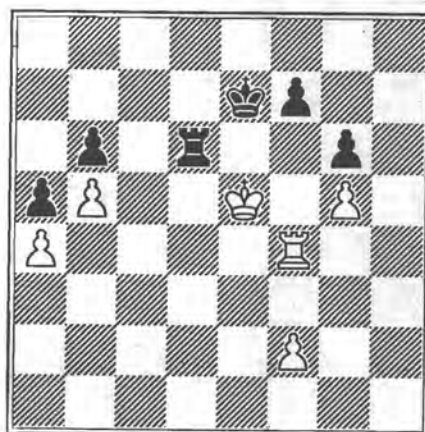
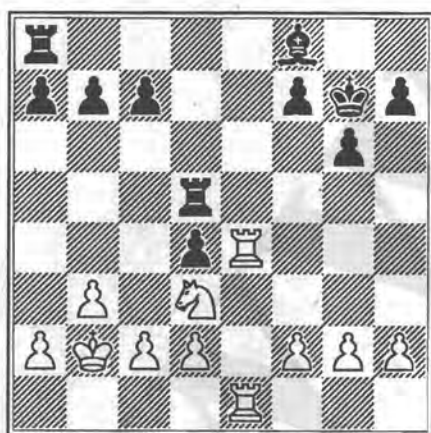


22... h5 23. h3 c5 24. a4 b6 25. ♗e5
 ♜dd8 26. c4 dxc3+ 27. ♜xc3 ♜g8 28.
 d4 cxd4+ 29. ♜xd4 ♜ac8+ 30. ♜c4
 ♗g7 31. ♜xc8 ♜xc8+ 32. ♜d3 ♜d8+
 33. ♜c4 ♜c8+ 34. ♜d5 ♜c3 35. ♜e3
 ♗xe5 36. ♜xe5 ♜c2 37. ♜f3 ♜d2 38.
 g4 hxg4 39. hxg4 ♜f8 40. ♜f4 ♜e7



18... ♗f8 19. ♗xd5 ♜xd5 20. ♜e4 g6
 21. ♜he1 ♜g7 22. ♜b2

41. g5 ♜d3 42. b4 a5 43. b5 ♜d6



44. ♜xf7+ 1-0

EVOLUTIA SCORULUI

RADU ELENA LUMINIȚA
 PEPTAN CORINA

0	0,5	1	0
1	0,5	0	1

1,5 : 2,5

NOTES

MECIUL DE SAH
PENTRU
TITLUL DE
CAMPIONA NAȚIONALĂ
EDITIA 1991

N-ar fi putut avea România **două campioane** naționale, evitându-se acest meci de baraj între superbe noastre jucătoare, Radu Elena Luminița și Peptan Corina?! Precedent pe plan internațional și național era! Iată o problemă dificil de rezolvat, chiar dacă în fruntea Federației Române de Șah, ca președinte, se află un reputat matematician, prof.dr. Octavian Stănășilă ...

Problema-i foarte dificilă
Și sigur ar stîrni discuții;
Dovadă: domnul Stănășilă
Nu i-a întrezărit soluții!

 VIAL



Rondelul șahului

E numai joc ? E totuși viață
Si Șansa ni-i stăpînă nouă,
Ne pedepsește sau răsfată,
Ne dă cu-o mînă, ia cu două.

E bucurie, se învață
Sculptînd în bobul fin de rouă,
E numai joc? E totuși viață
Si Șansa ni-i stăpînă nouă.

E-un calcul rece, ce te-ngheață,
Un magic dans sub Lună nouă ?!
Ne pedepsește sau răsfată,
Ne dă cu-o mînă, ia cu două.

E numai **JOC** ? E totuși **VIAȚĂ** !

○ **VIA**

6 martie 1992



FEDERAȚIA ROMÂNĂ DE ȘAH

PARTIDA Nr. 1

Concursul: MECI BARRAJ - CAMPIONAT NATIONAL SENIOARE

Locul: BUCUREȘTI Data: 02.03.1992 Runda: I

Alb: RADU LUMINITA Negru: PEPTAN CORINA

Asociația: CALCULATORUL BUC Asociația: CSS+EMT TIMIȘOARA

ALB		NEGRU		ALB		NEGRU	
e4	1	c5		Tcd1	21	Nes.	
cc3	2	e6		Te5-	22	Dog	
cp3	3	d5		Tae1	23	Tad8	
ed5	4	ed5		cd3-	24	Ad6	
Nb5	5	cc6		Ae3	25	dh	
dh	6	cr6		Nf3-	26	Dd5	
o-o	7	cd4		Dd5	27	Id5	
cd4	8	Ndf		Tdf e-	28	cy-	
Te1	9	Ne7		cp4	29	T5d6	
Nc6	10	bc6		Tde1-	30	Rf3	
Dea	11	R6		Raf	31	ds	
Nf4	12	Rf8		cd3-	32	cd3	
R3	13	a6		Te4	33	ed4	
Des	14	e5		Td1 Te1	34	Te8 d2	
cp5	15	Nf5		Td1	35	Te8	
Nf5	16	Taf		Ge2	36	1	
Nes	17	Tdf			37	Poptom	
ce2	18	g6			38		
Df3	19	Rg7			39		
cp4	20	Nd6			40		



FEDERAȚIA ROMÂNĂ DE ȘAH

PARTIDA Nr. 1

Concursul MECI BARRAJ - CAMPIONAT NATIONAL SENIOARE

Local BUCUREȘTI Data 02.03.1992 Runda I

Alb: RADU LUMINITA Negru: PEPTAN CORINA

Asociația: CALCULATORUL BUC. Asociația: CSS1 + EMT TIMISOARA

ALB		NEGRU	ALB		NEGRU
e4	1	cs	Hd1	21	Mes
cc3	2	eb	Tes	22	D&D
cf3	3	ds	Tse1	23	Tu d&
eds	4	eds	cd3	24	D&G
Mbs	5	cc6	de3	25	dl4
dl4	6	cf6	Df3	26	D&S
0-0	7	cd4	tds	27	Tds
cd4	8	Hd7	cd7	28	cd7
Te1	9	Hd7	cf4	29	Tsd6
Hc6	10	bc6	Hd1	30	Rf8
de2	11	h6	Td7	31	ds
Hf4	12	Rf8	cd3	32	cd3
h3	13	as	Te7-e1	33	cd7
des	14	cs	Td1	34	Tc8
cf5	15	Hf5		35	
Sf5	16	Td7		36	
Mes	17	Td7		37	
ce2	18	g6		38	
Sf3	19	Rg7		39	
cf4	20	Hd6		40	



FEDERAȚIA ROMÂNĂ DE ȘAH

PARTIDA Nr. 2

Concursul MECI BARAJ - CAMPIONAT NAȚIONAL SENIOARE

Locul BUCUREȘTI Data 03.03.1992 Runda II

Alb: CORINA PEPTAN Negru: LUMINIȚA RADU

Asociația: CSS1+EMT TIMIȘOARA Asociația: CALCULATORUL BUCUREȘTI

ALB		NEGRU		ALB		NEGRU	
e4	1	e6		Tre1	21	Nf5	
d4	2	d5		Ce6	22	Ne6	
Cd2	3	Qf6		Te6	23	Dc7	
e5	4	Qfd7		Db7	24	Nb7	
Nd3	5	e5		Nb7	25	Ta6	
e3	6	Cc6		Te7	26	Rg8	
cea	7	cd4		Na6	27	Tb2	
cd4	8	f6		Nc4	28	Rh8	
ef6	9	Qf6		Ta7	29	h6	
Qf3	10	Nd6		Te7	30	Tb4	
Nf4	11	Nf4		Nb3	31	Cd5	
cf4	12	0-0		Te1	32	Ce3	
0-0	13	Dd6		Td3	33	Ta8	
g3	14	e5		Rg2	34	Rh7	
des	15	Ce5		Tc1	35	Rg6	
Ce5	16	Des		Tc2	36	Rf6	
Db3	17	Dd6		Tcd2	37	Re5	
Tad1	18	Rh8		R4	38	Rf6	
Ne2	19	Td8		Rf3	39	Re7	
Nf3	20	d4		g4	40	Td8	

ALB		NEGRU	ALB	NEGRU
R5	11	Td6		51
Du4	12	Rd7		52
Rd4	13	Rc6		53
g5	14	Dg5		54
Dg5	15	T68		55
Td4	16	Td4		56
Td4	17	ce2		57
Re3	18	Cd4		58
Rd4	19	Rd6		59
R6	20	g6		60
Nc4	21	T61		
Nd3	22	Tg1		
Ng6	23	Tg5		
Ne8	24	T05		
a4	25	Ta4		
Na4	26	Re6		
	27			
1/2	28			
optan	29			
	30			

Timp de gindire: Alb

2h 57

Negru

2h 57

Semnăturile

Alb

Negru

Arbitru



FEDERAȚIA ROMÂNĂ DE ȘAH

PARTIDA Nr. 2

Concursul MECI BARAÏ - CAMPIONAT NATIONAL SENIOARE

Locul BUCUREȘTI Data 03.03.1992 Runda II

Alb: CORINA PEPTAN Negru: LUMINIȚA RADU

Asociația: CSSI+EMT TIMIȘOARA Asociația: CALCULATORUL BUCUREȘTI

ALB		NEGRU		ALB		NEGRU	
e4	1	e6		Tc1	21	Mf5	
d4	2	d5		Ca6	22	Re6	
cd2	3	cf6		Teb	23	bc7	
e5	4	cf7		bb7	24	bb7	
hd3	5	c5		hb7	25	Tab8	
c3	6	ca6		Tc7	26	Rq8	
ce2	7	cd4		Ma6	27	Tb2	
cd4	8	fb		Mc4	28	Ru13	
ef6	9	cf6		Tc7	29	hb12	
cf3	10	hd6		Tc7	30	Tb711	
hf4	11	hf4		hb3	31	cd510	
cf4	12	0-0		Teel	32	ca39	
0-0	13	bd6		Td3	33	Ta88	
g3	14	e5		Rq2	34	Rh87	
des	15	ca5		Rc1	35	Rqb6	
ca5	16	bes		Tc2	36	Rf65	
bb3	17	bd6		Tcd2	37	Re55	
Tad1	18	Rh8		fh	38	Rf65	
Me2	19	Tcd8		Rf3	39	Rc72	
Mf3	20	fh		g4	40	Td81	

ALB	NEGRU	ALB	NEGRU
JS	Td6		61
Wh	Rd7		62
Rf4	Rc6		63
gs	Wd5		64
gs Wd5	Td8		65
Td4	Td4		66
Td4	Uz		67
R 13	Ud4		68
Rd4	Rd6		69
fb	gb		70
Wd4	Td1 10		71
Wd5	Td1 9		72
Wd6	Td5 8		73
Wd5	Td5 7		74
am	Td4 6		75
Wd4			76
			77
			78
			79
			80

Timp de gindire: Alb 2657 Negru 2657

Semnăturile } Alb _____
 Negru _____
 Arbitru _____



FEDERAȚIA ROMÂNĂ DE ȘAH

PARTIDA Nr. 3

Concursul MECI BARAY CAMPIONATUL NATIONAL SENIORRE

Locul BUCUREȘTI Data 04.03.1992 Runda III

Alb: LUMINIȚA RADU Negru: CORINA PEPTAN

Asociația: CALCULATORUL BUC. Asociația: CSS+EMT.TIMIȘOARA

ALB		NEGRU		ALB		NEGRU	
e4	1	c5		Cg6	21	Cg6	
Cc3	2	Cc6		Nd4	22	e5	
Cge2	3	g6		Nes	23	f5	
g3	4	Ng7		a5	24	bas	
Ng2	5	e6		Nax	25	D67	
d3	6	Cge7		ep5	26	TP5	
Ng5	7	R6		Ta5	27	Ng2	
Nes	8	cd4		Dg2	28	Nb2	
0-0	9	0-0		cd4 td5	29	D64	
Dd2	10	Rh7		Td5	30	Td5	
cf4	11	d6		Dd5	31	Dax	
Rh1	12	Nd7		ce3	32	TP6	
ch3	13	d5		Nb8	33	ep4	
f4	14	de4		Nf4	34	c3	
de4	15	Nc6		Dd3	35	Dc6	
cpa	16	Dc7		Rg1	36	Rh8	
Cd3	17	Tad8		Dde	37	Rh7	
Df2	18	b4		Dd3	38	Rh8	
a4	19	c4		Dd5	39	cf4	
ce5	20	f6		TP4	40	D66	

ALB		NEGRU		ALB		NEGRU	
Dab	11	Rd7		Rd4	51	Nd4	
Dey	12	Rh8		Cg2	52	Np2	
TR6	13	DR6		Rp3	53	Ng1	
Cf5	14	D66		Cf4	54	Rb4	
Rg2	15	Dd8		Ch4	55	Rob	
Rh3	16	DR6		Re2	56	Rb2	
Dg4	17	Np8		Rd3	57	Np2	
Nd4	18	Dd4		Cf6	58	R5	
cd4	19	Rh7		Al5	59	Cg4	
cea	20	Ng7		Nh8	60	D66	
Rg4	21	Rg6					
Cf4	22	Rf7		↑		0	
Rf5	23	Nd4				Re7	
cea	24	Ng7					
Cg1	25	Nd4					
Cf3	26	Ng7					
Ce5	27	Re7					
Cg4	28	R5					
Ce3	29	Rd6					
Re4	30	Re5					

Timp de gindire: Alb _____ Negru _____

Semnăturile { Alb _____
 Negru _____
 Arbitru _____



FEDERAȚIA ROMÂNĂ DE ȘAH

PARTIDA Nr. 3

Concursul MECI BARAJ - CAMPIONATUL NAȚIONAL SENIOARE

Locul BUCUREȘTI Data 04.03.1992 Runda III

Alb: LUMINITA RADU Negru: CORINA PEPTAN

Asociația: CALCULATORUL BUC Asociația: CSSA + EMT TIMIȘOARA

ALB		NEGRU		ALB		NEGRU	
e4	1	e5		g6	21	g6	
e3	2	cc6		Md4	22	e5	
cge2	3	g6		Me3	23	f5	
g3	4	Mg7		as	24	bas	
Mq2	5	e6		Mq7	25	Db7	
d3	6	cge7		cs	26	Jfs	
Mgs	7	h6		Mes	27	Mq2	
Me3	8	cd4		bag2	28	db2 13	
0-0	9	0-0		cd1	29	Ab2 12	
bd2	10	Rw7		Tds	30	Tds 11	
cf4	11	dg		Sds	31	ba4 10	
dh1	12	Md7		te3	32	Tf6 9	
ch3	13	ds		Nb8	33	ef4 8	
g4	14	de4		Mf4	34	e3 7	
de4	15	Mcb		bd3	35	dc6 6	
cf2	16	bd7		Rq1	36	Rh8 5	
cd3	17	Taob8		bd8	37	Rh7 4	
bf2	18	hb		bd3	38	Rh8 3	
ah	19	ch		bd5	39	cf4 2	
es	20	to		Tf4	40	Db6 1	

ALB		NEGRU		ALB		NEGRU	
h2	11	Rh7		h2-h4	61	Md4	
h4	12	Rh8		h2	62	Mf2	
h6	13	h6		h3	63	Mg1	
h5	14	h6		h4	64	Rh4	
Ra2	15	h8		h5	65	Ra3	
Rh3	16	h6		Ra2	66	Rb2	
h4	17	Mg8		Rd3	67	Mf2	
Md4	18	h4	13	h6	68	Mg3	
h4	19	Rh7	12	h5	69	Mf5	
h2	20	Mg7	11	h4	70	h8	
Rh4	21	Rd6	10	h6	71		
h4	22	Rh7	9		72		
h5	23	Md4	8		73		
h2	24	Mg7	7		74		
h1	25	Md4	6		75		
Mg3	26	Rh7	5		76		
h5	27	Rd7	4		77		
h4	28	h5	3		78		
h3	29	Rd6	2		79		
Rd4	30	Rd5	1		80		

Time de gindire: Alb _____ Negru _____

Semnăturile } Alb _____
 Negru _____
 Arbitru _____



FEDERAȚIA ROMÂNĂ DE ȘAH

PARTIDA Nr. 4

Concursul MECI BARAJ - CAMPIONATUL NAȚIONAL DE SENIORAIE

Locul BUCUREȘTI Data 05.03.1992 Runda IV

ALB: CORINA PEPTAN Negru: LUMINIȚA RAȚIU

Asociația: CSS IEMT TIMIȘOARA Asociația: CALCULATORUL BUCUREȘTI

ALB		NEGRU		ALB		NEGRU	
e4	1	e6		Td1	21	Rg7	
b3	2	d5		Rb2	22	h5	
Nb2	3	d4		R3	23	e5	
Cc3	4	Q6		a4	24	b6	
De2	5	Cc6		Ce5	25	Td8	
Ce4	6	Ce4		c4	26	dc3	
De4	7	Dd5		Rc3	27	Rg8	
De2	8	cd4		d4	28	cd4	
Dd3	9	e5		Td4	29	Tac8	
Nd4	10	Nd4		Tc4	30	Ng7	
Nd4	11	ed4		Tc8	31	Tc8	
cp3	12	Nc5		Rd3	32	Td8	
0-0-0	13	0-0		Rc4	33	Tc8	
Te1	14	Ng4		Rd5	34	Tc3	
Ce5	15	Ne6		Te3	35	Ne5	
Nd3	16	Tf8		Re5	36	Tc2	
Ne4	17	Nd5		Tf3	37	Td2	
cd3	18	Nf8		g4	38	hg4	
Nd5	19	Td5		hg4	39	Rf8	
Te4	20	g6		Tf4	40	Re7	

ALB		NEGRU	ALB	NEGRU
85	11	Td3		61
64	12	05		62
65	13	Td6		63
TR7	14			64
	15			65
1	16	0		66
<i>Popescu</i>	17			67
<i>Bochi</i>	18			68
	19			69
	20			70
	21			71
	22			72
	23			73
	24			74
	25			75
	26			76
	27			77
	28			78
	29			79
	30			80

Timpu de gindire: Alb _____ Negru _____

Semnăturile { Alb _____
Negru _____
Arbitru _____



FEDERAȚIA ROMÂNĂ DE ȘAH

PARTIDA Nr. 4

Concursul MECI BARAJ - CAMPIONATUL NAȚIONAL DE SENIOARE

Locul BUCUREȘTI Data 05.03.1992 Runda IV

Alb: CORINA PEPTAN Negru: LUMINIȚA RADU

Asociația: CSS IEM TİMISOARA Asociația: CALCULATORUL BUCUREȘTI

ALB		NEGRU		ALB		NEGRU	
e4	1	e6		Tue1	21	Rg7	
b3	2	ds		Rb2	22	hs	
Nb2	3	delt		h3	23	cs	
cc3	4	Cf6		ay	24	b6	
ee2	5	cc6		ces	25	Tdx	
ce4	6	ce4		Tdx	26	dic3	
delt	7	ds		Kc3	27	Rg8	
ee2	8	cd4		dy	28	cd 13	
bd3	9	es		Tdy	29	fac8 12	
Kd4	10	bd4		Tc4	30	Rg7 11	
bd4	11	edy		Tc8	31	Fc8 10	
Cf3	12	Kcs		Rd3	32	Tds 9	
0-0-0	13	0-0		Rc4	33	Tc8 8	
Te1	14	Kp4		Rds	34	Fc3 7	
ces	15	qle6		Te3	35	hes 6	
Kd3	16	Tfd8		Rcs	36	Tc2 5	
Me4	17	Kds		Tf3	37	Td2 4	
cd3	18	Kf8		g4	38	hg 3	
Kds	19	Tds		hg	39	Rf8 2	
Te4	20	g6		Tfm	40	Ke7 1	

ALB	NEGRU	ALB	NEGRU
gs	Td3		51
bs	as		52
bs	Td6		53
Jf?			54
			55
			56
			57
			58
	13		59
	12		60
	11		
	10		
	9		
	8		
	7		
	6		
	5		
	4		
	3		
	2		
	1		

Time de gândire: Alb _____ Negru _____

Semnăturile { Alb _____
 Negru _____
 Arbitru _____

TOURNAMENT REPORT

Even: Name FINALA CAMP. FEMININ BAILE HERCULANEA ROMANIA From 08.12.1991 To 23.12.1991

Fin. rank	Name	First name	Title	Fed.	Ratg.	Moves in												Total	%
						1	2	3	4	5	6	7	8	9	10	11	12		
1	RADU	LUMINITA	FM		2270	●	1	½	½	1	1	½	1	1	½	1	8½		
2	PEPTAN	CORINA	FM		2050	○	½	1	½	1	1	½	1	1	½	1	8½		
3	IONESCU	LUZA	FM		2170	½	○	½	○	1	1	½	1	1	+	7½			
4	JICMAN	LIGIA	IM		2190	½	○	½	○	1	1	½	○	+	6½				
5	IONESCU	OTILIA			2065	½	½	½	○	½	1	½	1	1	½	6½			
6	MURESAN	MARGARETA	IGM		2210	○	○	1	○	1	○	½	1	½	1	5½			
7	SASU-BUCSOPHA	ANDREEA			2000	○	○	○	½	1	○	½	1	+	5½				
8	TONITA	MARIANA	FM		2110	½	○	○	½	½	○	½	1	½	+	5			
9	DUMINICA	MARIANA	FM		2110	○	○	½	○	○	○	½	○	1	1	4½			
10	TODIREL	LEANITA			2000	○	½	○	½	½	○	○	○	○	½	○	3		
11	TOMA	DANA	FM		2100	½	○	○	1	○	○	½	○	○	½	○	3		
12	IONESCU	VIORICA	IM		2150	○	○	-	-	○	½	-	○	1	½	○	2	(Foultide)	

→ sp. studențesc
→ sp. studențesc

1201590
1201930
1201778
1201581
1202049
1201573
-
1201794
1201728
-
1201760
1201743

Time limit 60 Moves in 3 Hours 20 Moves in 1 Hours
Date: 27.12.1991

Remarks: Certified as a correct report: Endorsement of Federation:

Chief arbiter: CANDEA FARAAMBIE Federation officer: CANDEA GHEORGHE
GOLOGAN VASILE
 ELO MEDIU = 2118
 CATEG. a III-a
 NORMA IM = 8pt.