

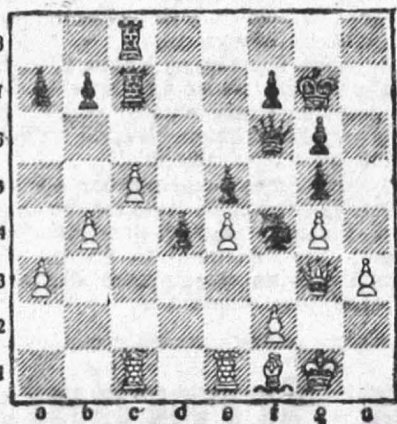


Cronica No. 17

Două poziții interesante în jocul de mijloc

Matchul Leningrad—Cehoslovacia 1946

LÖWENFISCH



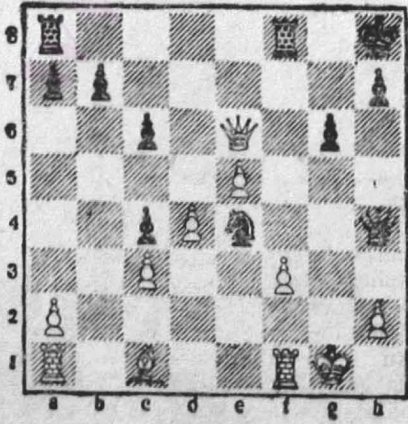
KOTTNAUER

Datorită poziției dominante a Calului și a pionului trecut d4, Negrul are un mare avantaj. Marele maestru Löwenfisch forțează câștigul printr'un frumos joc combinat pe ambele flancuri.

36.. b7—b6! 37. Nf1—a6, Tc8—h8 38. Na6—f1, b6: c5 39. Tc1: c5, Tc7: c5 40. b4: c5, Df6—c6 41. Te1—c1 și Albul cedează deoarece după răspunsul evident 41.. Th8: h3!! se pierde Dama.

Turneul din Londra 1946

EUWE



CHRISTOFFEL

Fostul campion mondial realizează un atac decisiv asupra poziției slăbite a Regelui alb.

18.. Tf8—f5 19. De6: c4 (Nu merge 19. fe4: din cauza 19... Dg4+ și Tf1: X), Tf5: f3! (Un sacrificiu de efect. Nu merge acum 20. Tf3: din cauza 20.. Dg4) 20. Dc4—e2, Dh4—g4+ 21. Rg1—h1 (Dacă 21. Dg2? atunci 21.. Td1: + Rf1: 22. Dd1 X). Ce4—g3+!, 22. h2: g3, Dg4—h3+ 23. Rh1—g1, Tf3: g3+ 24. Rg1—f2, Tg3—g2+ 25. Rf2—e1, Dh3: c3+ 26. Ne1—d2, Dc3: a1+ 27. De2—d1 Da1: d4 Albul cedează.

Cronica noastră de șah apare în fiecare Marți și Vineri.